



IRPET Istituto Regionale
Programmazione
Economica
della Toscana

GLI INTERVENTI DELLA REGIONE SULLA COSTA TOSCANA

Stefano Casini Benvenuti

Firenze, 18 luglio 2019



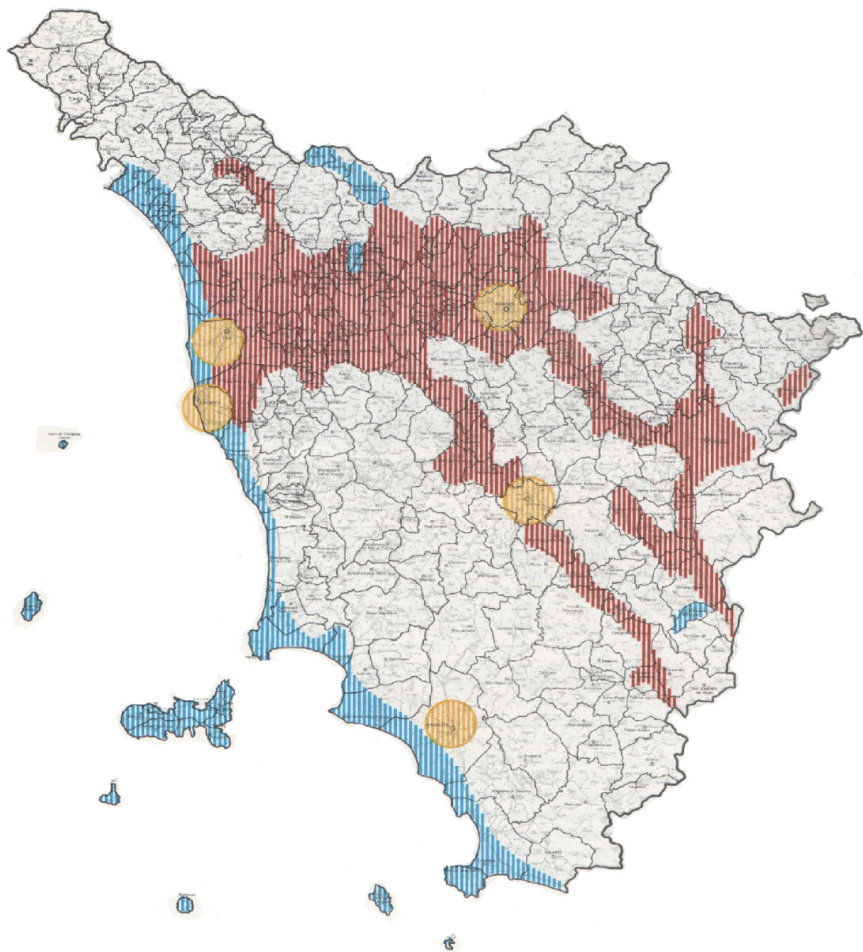
IRPET Istituto Regionale
Programmazione
Economica
della Toscana

LA COSTA TOSCANA

LA COSTA



LA COSTA



La presenza di imprese

per

- Nessuna impresa
- Fino a 4 addetti
- da 5 a 14 addetti
- da 15 a 42 addetti
- oltre 42 addetti



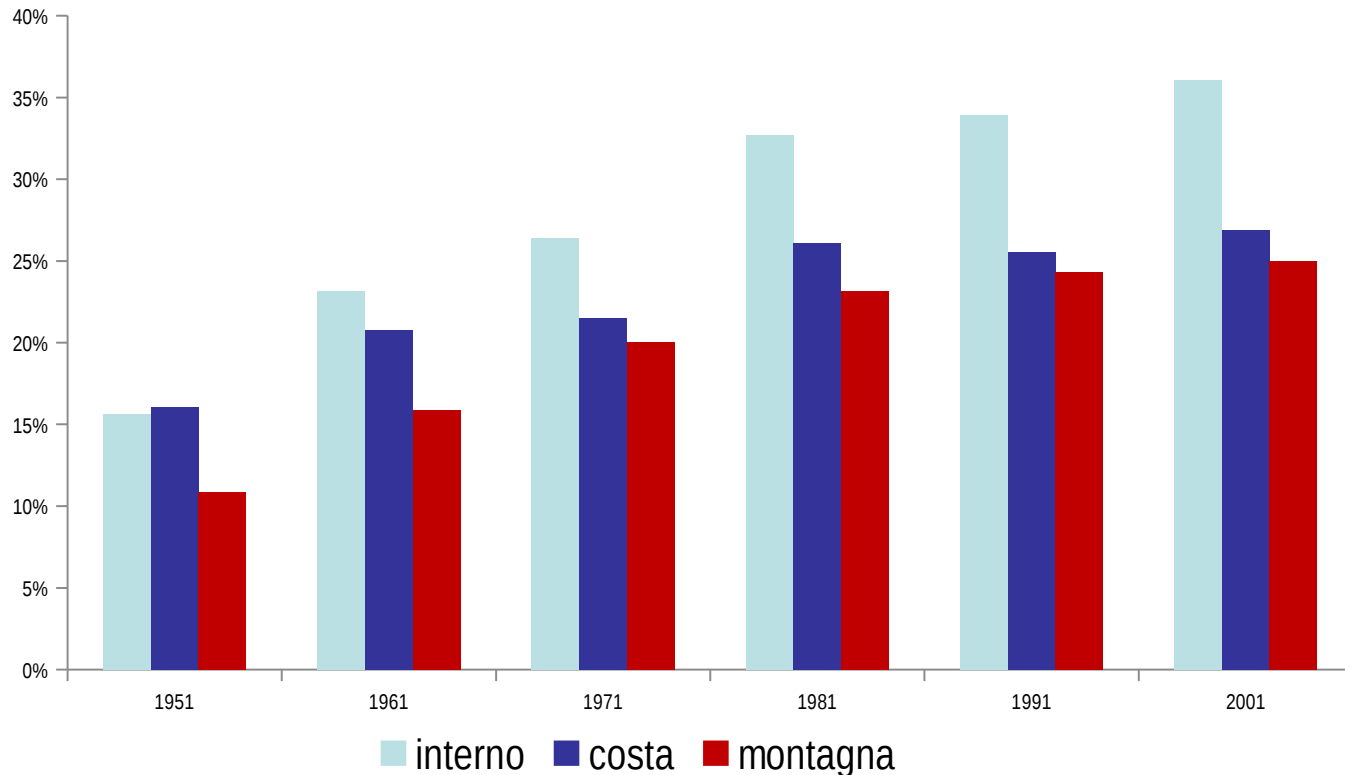


IRPET Istituto Regionale
Programmazione
Economica
della Toscana

LA COSTA TOSCANA NEGLI ANNI

Gli addetti extra-agricoli nelle 3 Toscane

Peso su 100 ab.





IRPET Istituto Regionale
Programmazione
Economica
della Toscana

LA COSTA TOSCANA OGGI

Meno aperta

	Valore aggiunto	Unità di lavoro	Consumi interni	Esportazioni
Toscana della costa	23.6	39.3	19.6	5.7
Toscana centrale	28.3	43.8	18.3	11.9
Aree interne	21.6	36.3	17.9	8.9
Totale	26.4	42.0	18.7	9.9

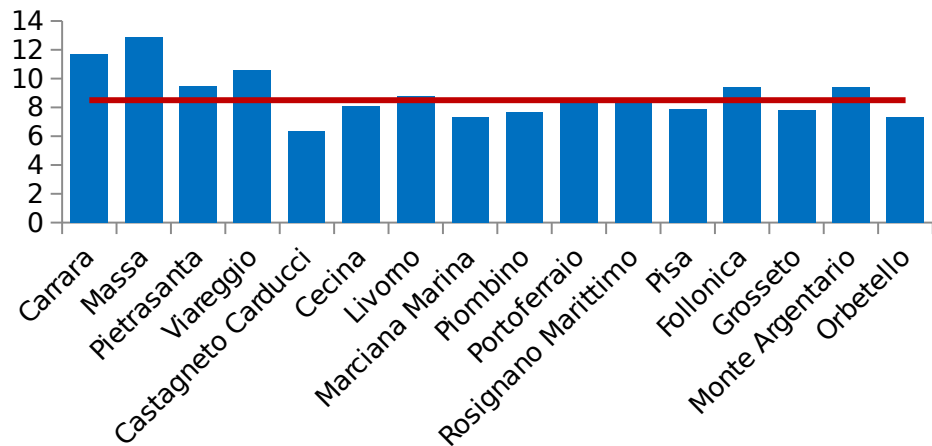
La diversa struttura produttiva

Peso % su totale economia dell'area

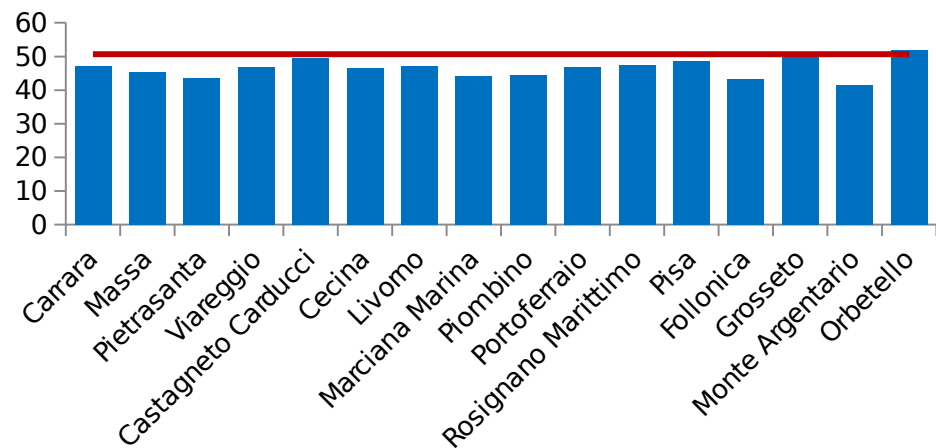
	Toscana Costa	Toscana Centrale	Aree Interne	Toscana
Agricoltura	3.7	3.4	10.3	4.0
industria	11.0	20.5	20.6	18.0
Costruzioni	6.9	6.6	8.7	6.8
Commercio, trasporti, alberghi	29.0	24.6	23.5	25.7
servizi imprese	16.5	17.3	10.3	16.6
A.P.	20.1	16.6	17.7	17.6
servizi famiglie	12.8	11.0	8.9	11.3

Occupazione e disoccupazione dei residenti

Tasso di disoccupazione

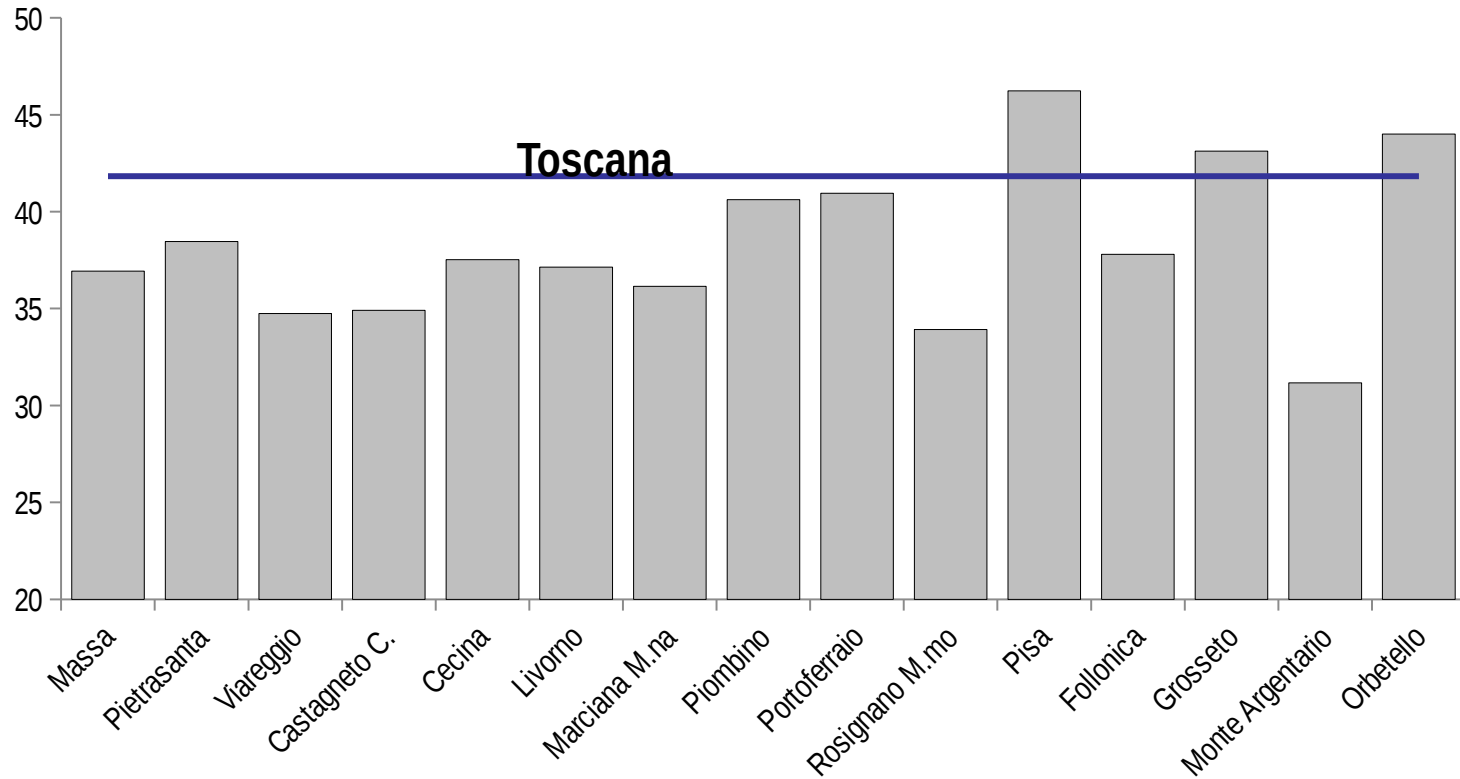


Tasso occupazione



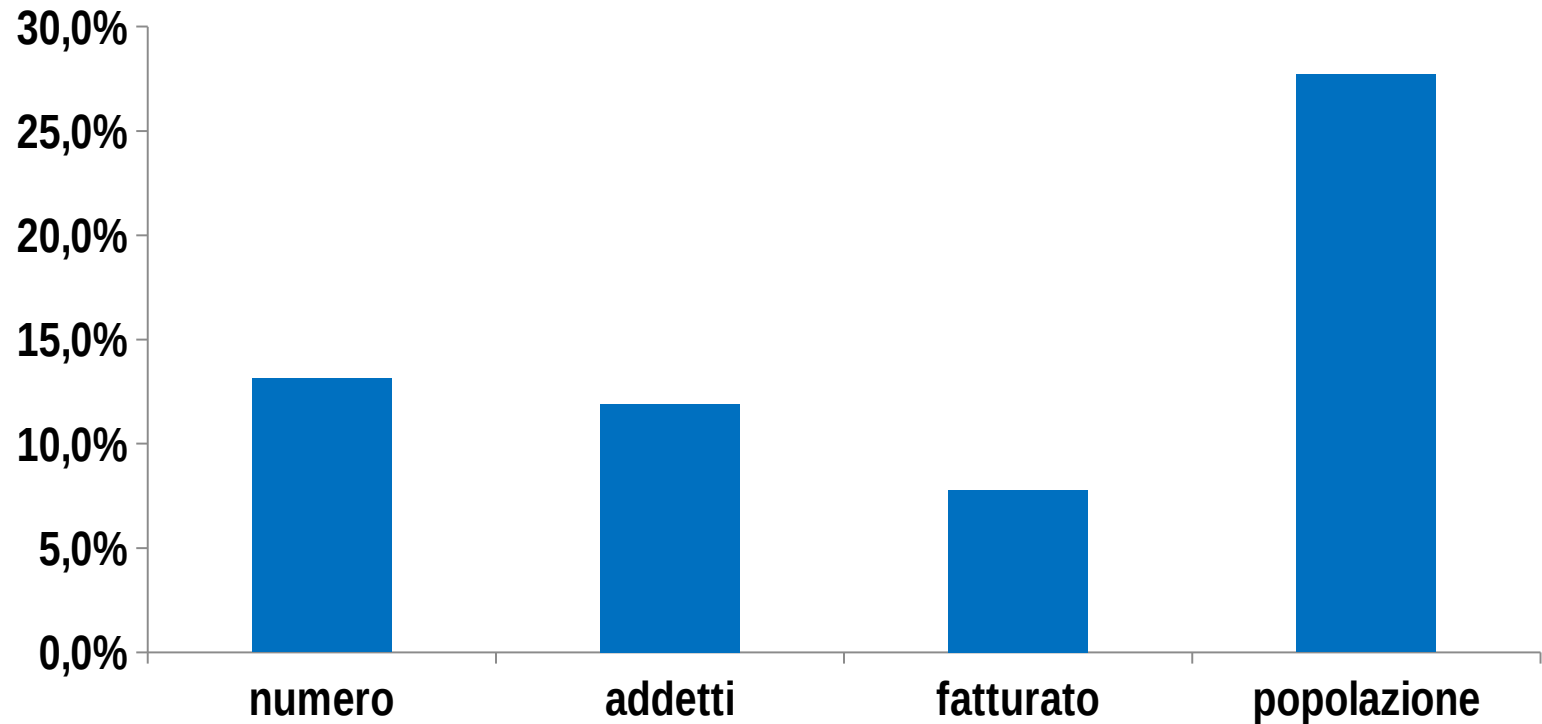
Il lavoro presente

Unità di lavoro per 100 ab.



Le imprese dinamiche della costa

Peso su totale Toscana



Le specializzazioni

Branche produttive	Branche produttive
Agricoltura, silvicoltura	Fabbricazione di mezzi di trasporto
Pesca	Energia elettrica, acqua, reti fognarie e trattamento dei rifiuti
Industrie alimentari, delle bevande e del tabacco	Costruzioni
Attività estrattiva	Commercio
Fabbricazione di prodotti petroliferi raffinati	Servizi di alloggio e ristorazione
Fabbricazione di sostanze e prodotti chimici	Trasporto e magazzinaggio
Prodotti della lavorazione di minerali non metalliferi (lapideo)	Attività immobiliari
Metalli di base e lavorazione di prodotti in metallo	Attività artistiche, di intrattenimento e divertimento

La portualità

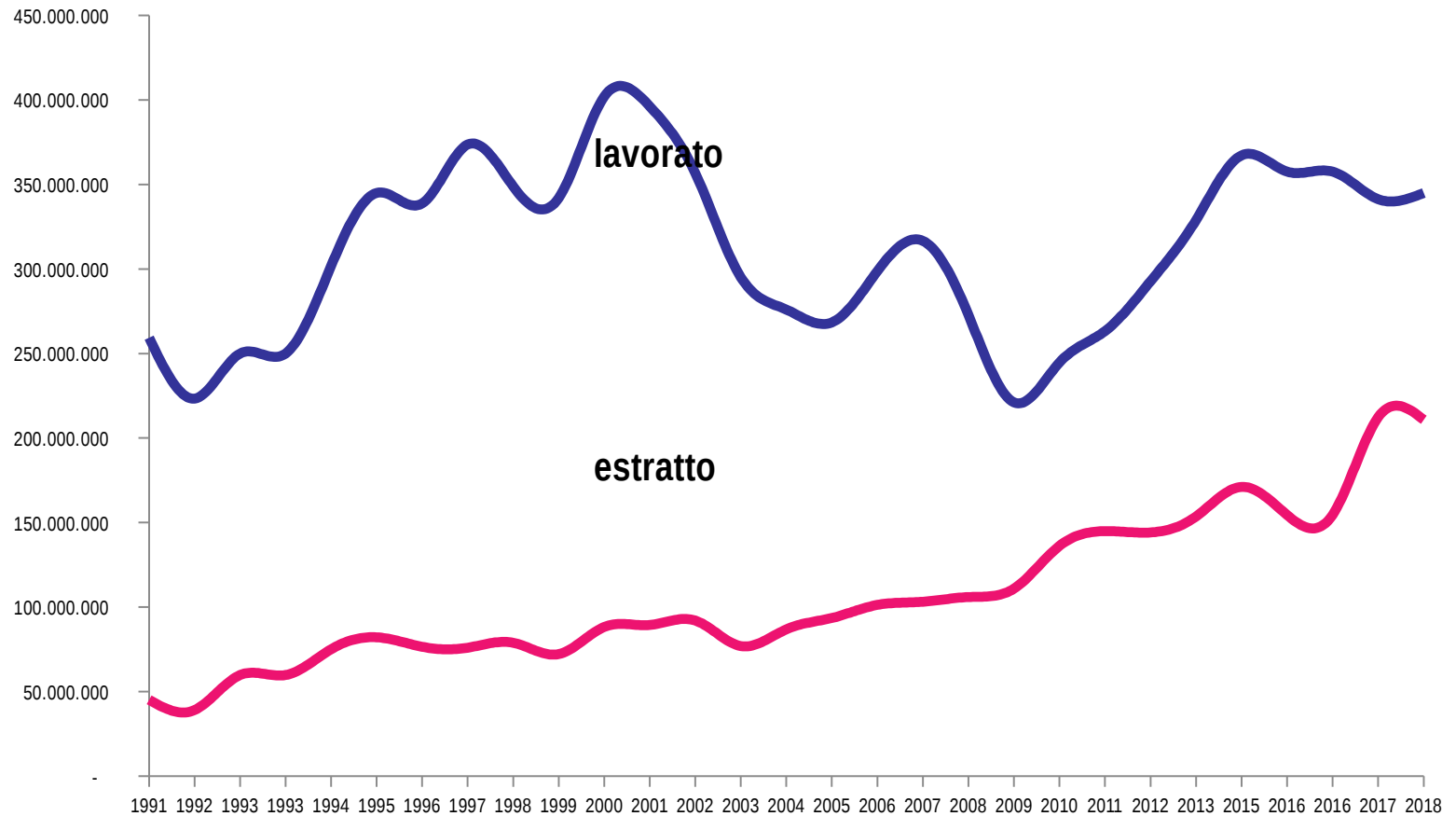
Porto	Rinfusa liquida	Rinfusa solida	Contenitori	Ro ro	Altro carico	Tutte le voci
Trieste	42090	2437	6005	1815	2817	55165
Genova	14124	1662	21775	9667	3435	50662
Ravenna	6907	15692	2664	2806	1097	29166
Livorno	7739	626	6153	8144	5552	28213

Il turismo

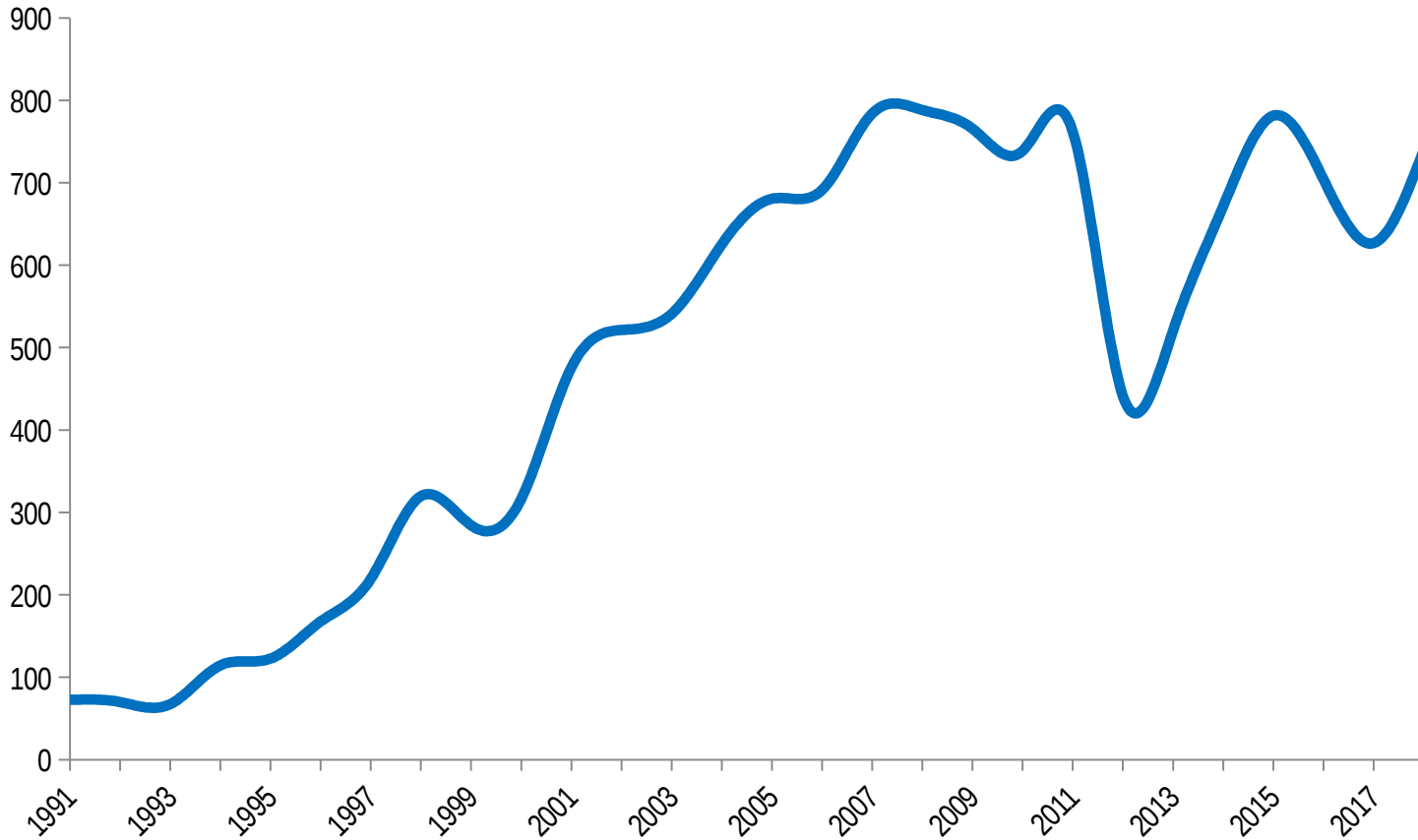
	Totale sistema balneare	Toscana
Addetti a UL turistiche su totale (2013)	16.7%	9.8%
Addetti a UL turistiche su Popolazione (2013)	4.6%	3.1%

40% delle presenze ufficiali in Toscana

Il lapideo



Navi e imbarcazioni



- **La grande impresa**
 - **Siderurgico**
 - **Petrolchimico**
 - **Chimico**
- **Le nicchie nell'agroalimentare**
- **L'area metropolitana Pisa-Livorno**



IRPET Istituto Regionale
Programmazione
Economica
della Toscana

GLI INTERVENTI DELLA REGIONE

Gli interventi

Intervento
Tirrenica
Grosseto - Fano
Bretella di Piombino
Raccordi ferroviari porto LI - Interporto
Darsena Europa (Porto Livorno)
PRP Piombino - Interventi infrastrutturali in attuazione del nuovo PPR
PRP Piombino - Rilancio delle attività logistico-portuali
PRP Piombino - Piattaforma smantellamento, manutenzione e refitting navale
PRP Marina di Carrara - Interventi di Adeguamento Tecnico Funzionale
PRP Marina di Carrara - Progetto waterfront
Masterplan Galilei
Asse viaria di Pisa

I beneficiari

Milioni di euro

Lavoratori	81.2
Imprese	432.4
Infrastrutture	2431.0
Totale	2944.6

l'impatto nella fase di cantiere

	Toscana	resto Italia	totale
PIL	2,128.9	1,122.7	3,251.5
Unità di lavoro dipendenti	21.0	11.4	32.4
Unità di lavoro autonome	19.1	6.4	25.5
Unità di lavoro totali	40.1	17.8	57.9

l'impatto a regime

	Toscana	resto Italia	totale
PIL	607.3	316.0	923.3
Unità di lavoro dipendenti	6.2	3.2	9.4
Unità di lavoro autonome	3.0	1.7	4.7
Unità di lavoro totali	9.1	4.9	14.1

La costruzione de brand “costa Toscana”

7 prodotti turistici diversi

1. Bike,
2. Cammini,
3. Borghi,
4. Turismo Sportivo e Outdoor
5. Enogastronomia
6. Wedding
7. Turismo Avventura

12 ambiti

8. Lunigiana
9. Riviera Apuana
10. Garfagnana
11. Media Valle del Serchio
12. Versilia
13. Piana di Lucca
14. Terre di Pisa,
15. Livorno, la
16. Costa degli Etruschi
17. Maremma Toscana
18. Amiata.
19. Elba e le Isole dell'Arcipelago toscano.

**un aumento delle presenze
dell'1%
genera circa 650 occupati
in più.**

L'occupazione torna a crescere

	2008-17	2017-18
MS-LI-GR	-1.8%	1.4%
LU-PI	2.6%	0.9%
Toscana	1.5%	0.7%