

#MyWorldOurPlanet
#EuClimatePact



Green Garage

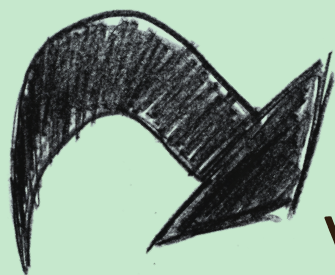
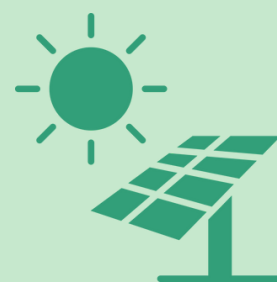


31 MAGGIO ORE 18,30
ONLINE MEETING



LE COMUNITÀ ENERGETICHE:

UN MODELLO INNOVATIVO DI
PRODUZIONE ENERGETICA PER
DIVENTARE PROTAGONISTI DEL
CAMBIAMENTO



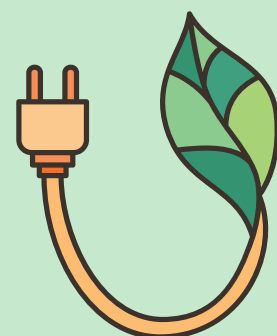
VUOI SAPERNE DI PIU'?



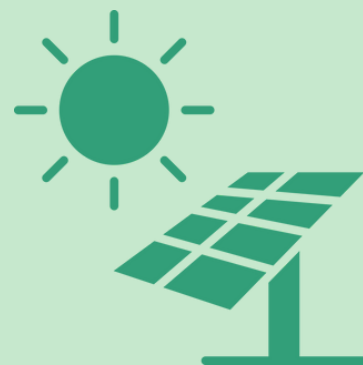
REGISTRATI E SEGUI I CASI STUDIO

CI SARÀ SPAZIO ANCHE PER UN
CONFRONTO CON DOMANDE

QUI IL LINK PER REGISTRARSI



#MyWorldOurPlanet
#EuClimatePact



31 MAGGIO ORE 18,30
ONLINE MEETING

LE COMUNITÀ ENERGETICHE

IL PROGRAMMA

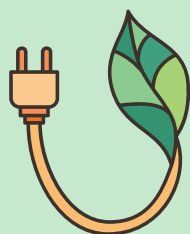
Silvia Beccari - Filósofa e EU Climate Pact Ambassador
Cos'è una Comunità Energetica e perché è utile a tutti - Il caso di Moscufo e dell'area Vestina in Abruzzo

Beatrice Lori - Laureanda Master in Green Economy and Sustainability, Univ. di Ferrara
Il caso studio dell'Isola d'Elba

Valerio Manelfi - CoFounder Reset srl
Francesco Pelagalli - Sviluppo tecnico-commerciale Reset srl
Comunità Energetiche e biomasse: come superare i limiti delle fonti intermittenti integrandole con una soluzione tecnologica in grado di valorizzare risorse rinnovabili locali e creando occupazione

Gianfranco Franz - Docente di Politiche della Sostenibilità e Sviluppo Locale, Univ. di Ferrara
Comunità e territorio, dall'energia allo sviluppo locale

**A seguire spazio alle domande
dei partecipanti**



in collaborazione

con

Green Garage





SILVIA BECCARI

FILOSOFA E EU CLIMATE PACT AMBASSADOR

**"COS'È UNA COMUNITÀ ENERGETICA E PERCHÉ È UTILE
A TUTTI - IL CASO DI MOSCUFO E DELL'AREA VESTINA
IN ABRUZZO"**

QUESTO APPUNTAMENTO NASCE DALL'ESIGENZA DI APPROFONDIRE UN TEMA QUANTO MAI ATTUALE, CHE RIGUARDA TUTTI I CITTADINI, SIA DA SEMPLICI UTENTI DI FONTI ENERGETICHE, CHE IN QUALITÀ DI MEMBRI DI UNA COMUNITÀ.

LA SCARSITÀ DI RISORSE E L'AUMENTO DEI COSTI PER L'ENERGIA SONO I DUE PRINCIPALI ELEMENTI CHE STANNO FACENDO CRESCERE L'INTERESSE VERSO LE COMUNITÀ ENERGETICHE.

IN PARTICOLARE SI VUOLE PRENDERE IN CONSIDERAZIONE L'AREA VESTINA E IL COMUNE DI MOSCUFO, CHE PRESENTANO L'ESIGENZA DI SMALTIRE GRANDI QUANTITÀ DI RAMAGLIE DA POTATURE DI ULIVO: UNO SCARTO CHE POTREBBE DIVENTARE RISORSA PER LA COMUNITÀ.



BEATRICE LORI

"IL CASO STUDIO DELL'ISOLA D'ELBA"

L'ISOLA D'ELBA È LA TERZA ISOLA PIÙ GRANDE D'ITALIA E LA SUA ECONOMIA SI BASA ESSENZIALMENTE SUL TURISMO, SETTORE CHE RICHIEDE INGENTI QUANTITÀ DI RISORSE, IMPORTATE PREVALENTEMENTE DAL CONTINENTE.

L'ATTIVITÀ TURISTICA REGISTRA UN NOTEVOLE IMPATTO AMBIENTALE NEGATIVO E LA CRESCENTE ATTENZIONE VERSO LE TEMATICHE DI SOSTENIBILITÀ HA PORTATO NEGLI ANNI A CERCARE SOLUZIONI PER RIDURLO.

NEL 2012 È STATO REDATTO UN PIANO D'AZIONE PER L'ENERGIA SOSTENIBILE, PRIMO PASSO VERSO UNA POSSIBILE COMUNITÀ ENERGETICA RINNOVABILE, FIRMATO DA TUTTI GLI 8 SINDACI DEI COMUNI DELL'ELBA, CON LA PARTECIPAZIONE DELLA PROVINCIA DI LIVORNO.

IL PROGETTO SI PROPONEVA DI RENDERE L'ELBA LA PRIMA ISOLA DEL MEDITERRANEO A ZERO EMISSIONI.

TALE DOCUMENTO È ESTREMAMENTE PRECISO E DETTAGLIATO E DI QUESTO VERRANNO PRESENTATI GLI OBIETTIVI E LE STRATEGIE, CON I BUDGET ANNESSI, CHE I COMUNI HANNO DICHIARATO DI ADOTTARE, MA CHE IN REALTÀ NON SONO STATI MAI MESSI IN PRATICA.



**VALERIO MANELFI
FRANCESCO PELAGALLI**

**"COMUNITÀ ENERGETICHE E BIOMASSE: COME
SUPERARE I LIMITI DELLE FONTI INTERMITTENTI
INTEGRANDOLE CON UNA SOLUZIONE
TECNOLOGICA IN GRADO DI VALORIZZARE RISORSE
RINNOVABILI LOCALI E CREANDO OCCUPAZIONE"**

GLI SCENARI ENERGETICI SONO IN CONTINUO MUTAMENTO E DEVONO FRONTEGGIARE OGGI DUE GRANDI SFIDE: IL CONTRASTO AI CAMBIAMENTI CLIMATICI E LA CRISI UCRAINA.

LE COMUNITÀ ENERGETICHE RINNOVABILI, COSÌ COME DELINEATE NELLA DIRETTIVA EUROPEA RED II, POSSONO DARE UN CONTRIBUTO SIGNIFICATIVO, OTTIMIZZANDO LE MODALITÀ IN CUI SI PRODUCE E CONSUMA L'ENERGIA ATTRAVERSO SISTEMI DECENTRALIZZATI IN GRADO DI VALORIZZARE RISORSE RINNOVABILI DI FILIERA.

LE BIOMASSE, IN UNA PROSPETTIVA DI "LANDFILL DIVERSION", POSSONO RAPPRESENTARE UN ASSET STRATEGICO.

SYNGAS^{SMART}, È UNA TECNOLOGIA CARBON-NEGATIVE PER LA COGENERAZIONE DA BIOMASSE.



GIANFRANCO FRANZ

"COMUNITÀ E TERRITORIO, DALL'ENERGIA ALLO SVILUPPO LOCALE"

IN UNA FASE STORICA DI CRISI DELLA GLOBALIZZAZIONE COME L'ABBIAMO CONOSCIUTA NEGLI ULTIMI TRE DECENNI, DOPO DUE ANNI DI PANDEMIA E TRE MESI DI UNA PERICOLOSISSIMA GUERRA, LA COMUNITÀ E IL TERRITORIO TORNANO A RICOPRIRE UN RUOLO SALVIFICO, ACQUISENDO ANCHE SIGNIFICATI INNOVATIVI IN MATERIA DI ENERGIA.

LA SALVAGUARDIA DELL'AMBIENTE E LA TRANSIZIONE ECOLOGICA, TROPPO SPESSO CONSIDERATI RISOLVIBILI ATTRAVERSO LA SOLA INNOVAZIONE TECNOLOGICA, HANNO INVECE SEMPRE PIÙ BISOGNO DI COMUNITÀ LOCALI IMPEGNATE, ATTIVE E PROPOSITIVE.